

考綱5 等高線、剖面圖

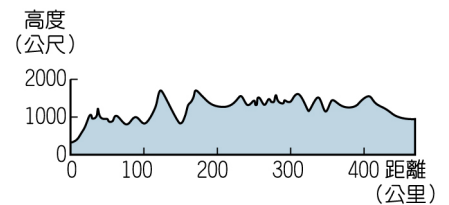
1. 等高線：圖上相同高度各點連成的閉合曲線。
2. 剖面圖：顯示高低起伏的垂直斷面圖。

1 基測

(一題不漏)

- (B) 1. 小平想了解臺灣全島地形起伏及河川長度的概況，下列何者所提供的資訊最有助益？
 (A)臺灣年雨量分布圖 (B)臺灣等高線地形圖
 (C)臺灣各類地形比例圓餅圖 (D)臺灣沿 23.5°N 地形剖面圖。 【基 96 二 17】

- (D) 2. 右圖為某地區的地形剖面圖，圖中高度的單位為公尺，距離的單位為公里。依據整個地區的高度和地表起伏狀態判斷，這個地區最可能屬於下列哪一種地形區？



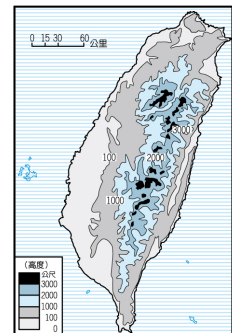
- (A)丘陵 (B)盆地
 (C)臺地 (D)高原。

【基 98 二 20】

- (C) 3. 如圖是臺灣島的等高線圖。這幅地圖可以呈現臺灣島下列何種地理事實？

- (A)東岸海域較深
 (B)位於火山帶上
 (C)西部平原較廣
 (D)板塊擠壓形成。

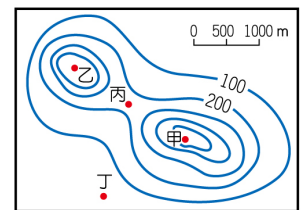
【基 90 二 18】



- (A) 4. 附圖是某休閒風景區的等高線地形圖。偉國想要欣賞較完整的景觀，所以站在風景區的最高點向下眺望。當時他所在的位置應最接近圖中何處？

- (A)甲 (B)乙
 (C)丙 (D)丁。

【基 96 一 01】



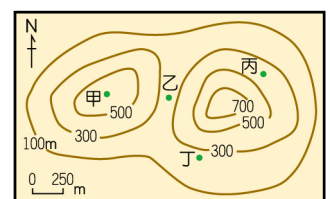
解析

下列四點，最高分別為：甲、599m 乙、499m 丙、299m 丁、99m。

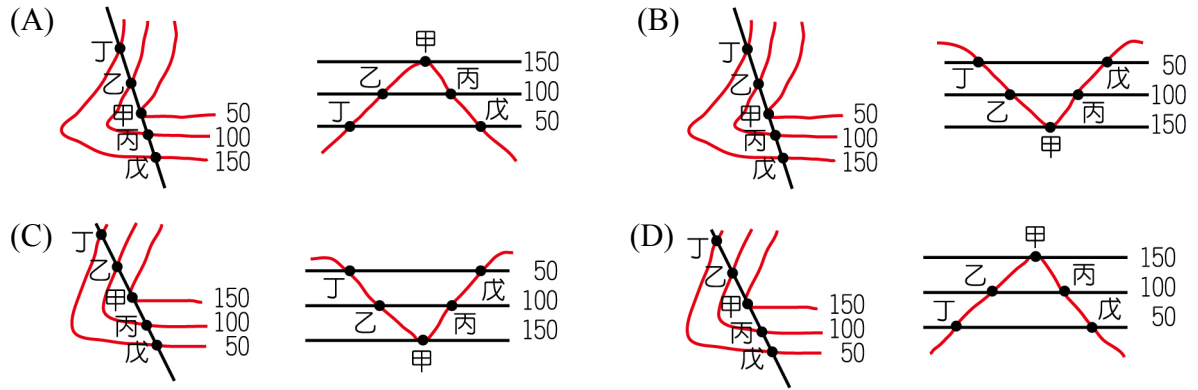
- (D) 5. 右圖為某地區的等高線圖。據報敵國大軍會由北向南通過圖中的谷地，若你是一位軍事將領，所擬定的戰略是把軍隊隱藏在敵軍看不到的谷地出口附近，則圖中甲、乙、丙、丁四個地點，何者是你安排軍隊埋伏的最佳位置？

- (A)甲 (B)乙 (C)丙 (D)丁。

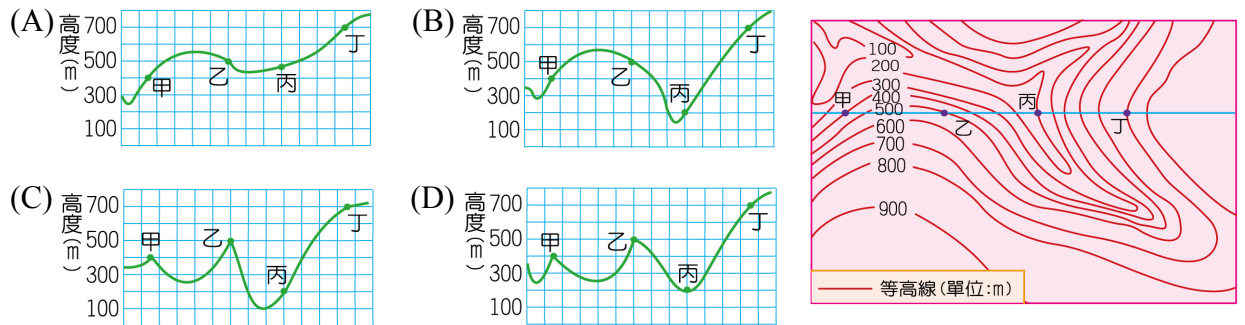
【基 97 一 33】



(D) 6. 下列四組為等高線與地形剖面圖的組合，其位置的對應關係何者正確？ 【基 93 — 17】



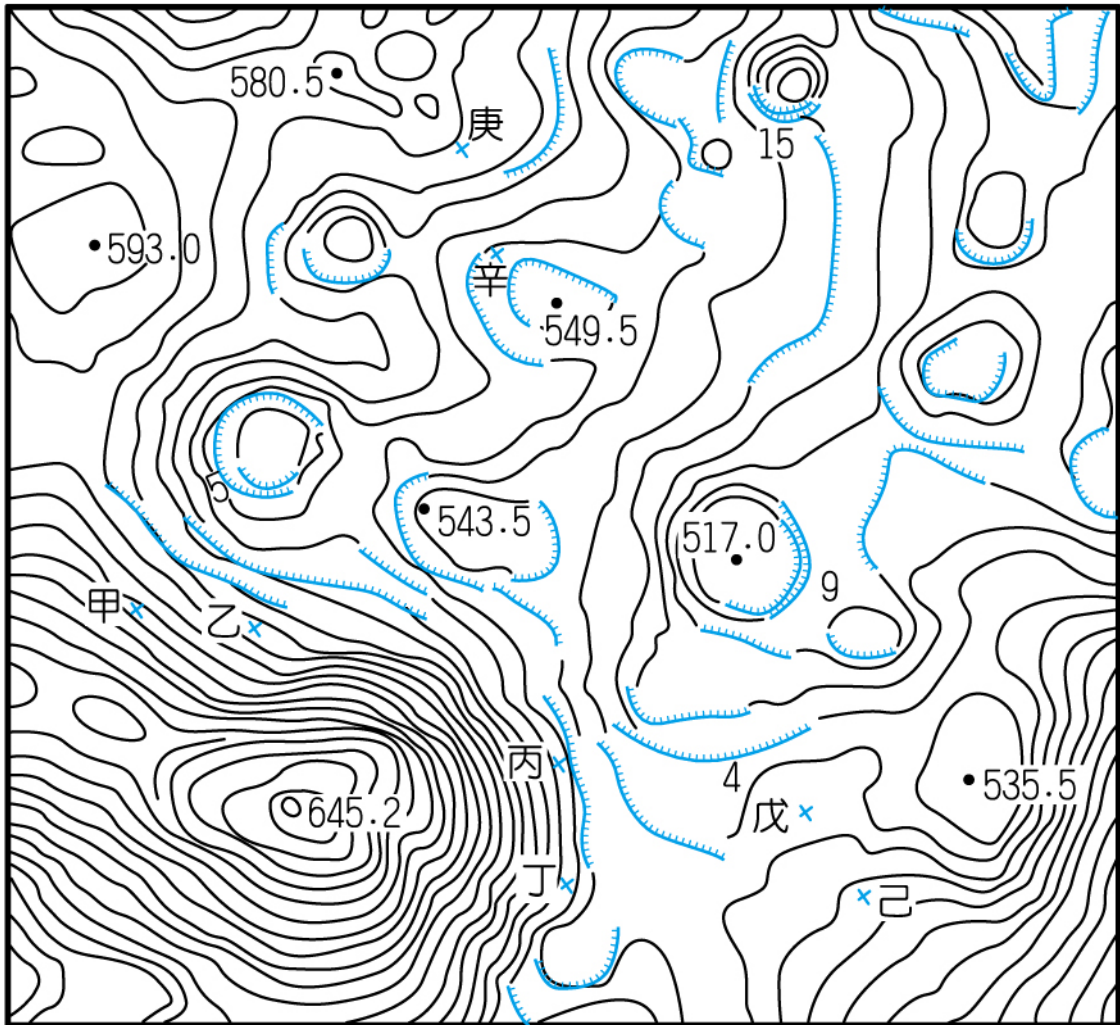
(B) 7. 如右下圖為某地區的等高線地形圖。請問經過甲、乙、丙、丁四地所繪製成的剖面圖，最可能是下列哪一幅？ 【基 91 — 63】



2 學測

(收錄 95%)

1. 下圖為一張比例尺 1 : 10,000 的等高線地形圖。請回答下列問題：



- (A) ① 圖中甲點所在山坡的坡向為何？
 (A) 東北 (B) 東南
 (C) 西北 (D) 西南。 【學 91 — 36】
- (B) ② 圖中哪兩點間直線路徑的坡度最小？
 (A) 甲乙 (B) 丙丁
 (C) 戊己 (D) 庚辛。 【學 91 — 37】
- (D) ③ 圖中所展示的地區最可能屬於下列哪一種地形？
 (A) 冰河地形 (B) 風成地形
 (C) 火山地形 (D) 石灰岩地形。 【學 91 — 38】



解析

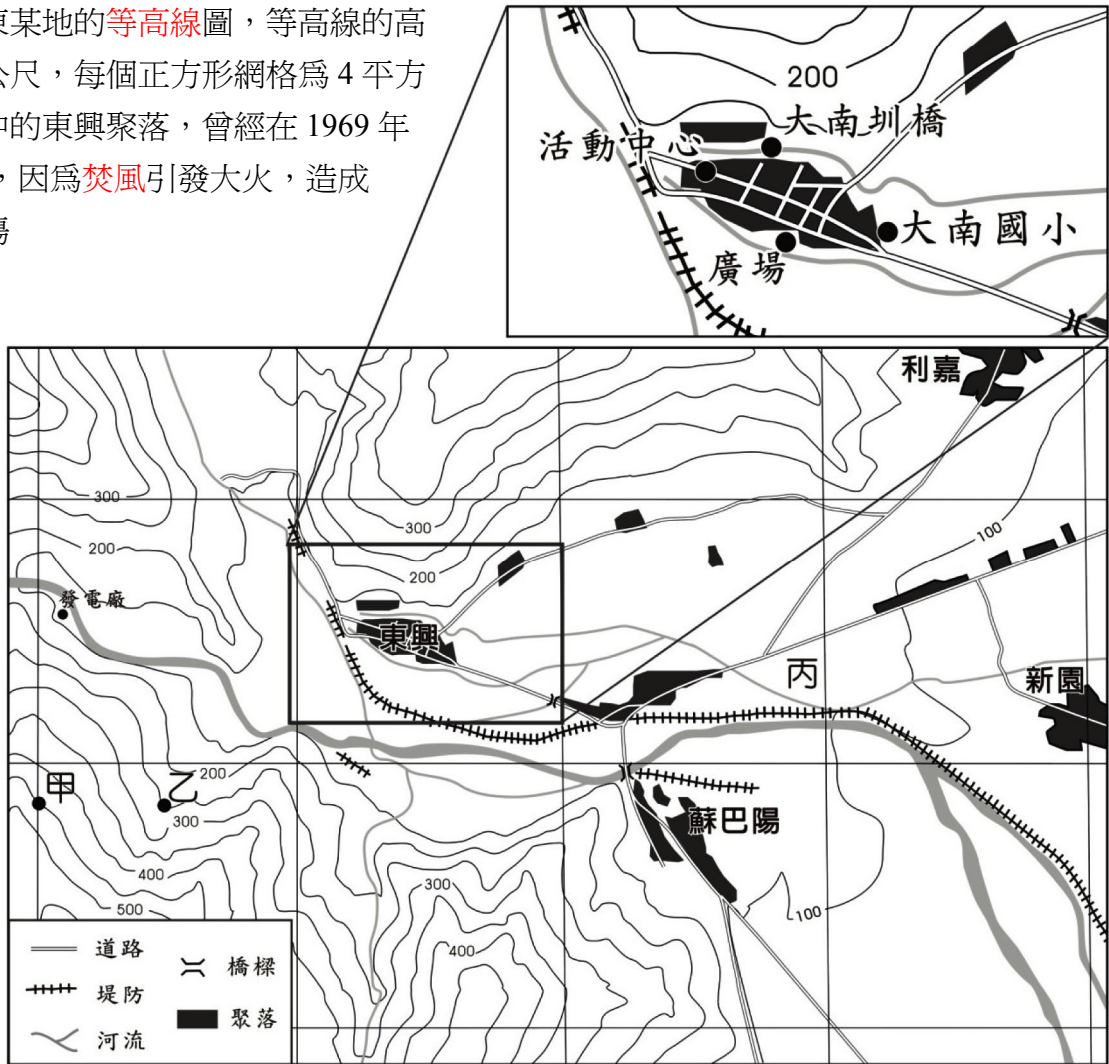
① 坡向 = 坡斜方向。

② 坡度 = 圖上兩地高差 / 圖上兩地水平距離。

(丙丁坡度 = 0 / 距離) 註：坡度計算參見下頁【學 99 — 62】題。

③ 毛邊為岩穴 (石灰岩)。

2. 右圖為臺東某地的等高線圖，等高線的高度單位為公尺，每個正方形網格為 4 平方公里。圖中的東興聚落，曾經在 1969 年 9 月 26 日，因為焚風引發大火，造成嚴重的死傷



- (D) ① 圖中甲、乙兩點之間的平均坡度，最接近下列哪個數值？
 (A)5% (B)10% (C)15% (D)20%。 【學 99 — 62】
- (C) ② 東興、利嘉與蘇巴陽聚落間的河流地形，即丙地所在的地形面，其地形營力作用具有下列何種特色？
 (A)隆起大於沉降 (B)沉降大於隆起
 (C)堆積大於侵蝕 (D)侵蝕大於堆積。 【學 99 — 63】
- (D) ③ 1969 年東興聚落因焚風所引發的大火，火勢延燒的方向最可能是下列何者？
 (A)由廣場往大南圳橋的方向 (B)由大南圳橋往活動中心的方向
 (C)由大南國小往活動中心的方向 (D)由活動中心往大南國小的方向。 【學 99 — 64】



解析

① 坡度 = 兩地高度 / 水平距離 = 200 公尺 / 1 公里 = 20%

② 丙地為高度 101~149 公尺間的盆地地形。

③ 從山脊背後空氣開始下沉（從圖五西北方山脊往東南方吹）出現乾熱風。空氣下沉（落山風）的主要原因是山兩邊的氣壓差。



指考

從未命題。